

Neubau Haus 1-2

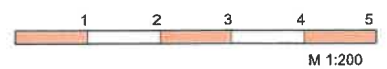
ANSICHT NORD-OST
ANSICHT SÜD-WEST



Haus 1 Haus 2



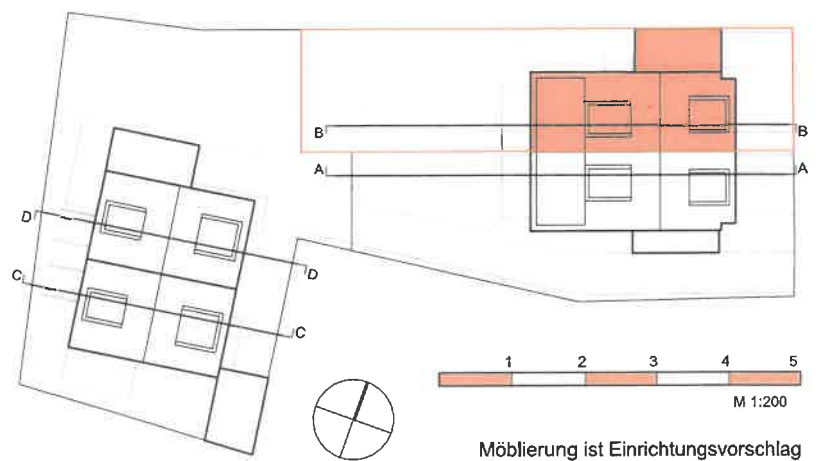
Haus 2 Haus 1



Neubau Haus 2

Steinweg 1d, 65824 Schwalbach am Taunus

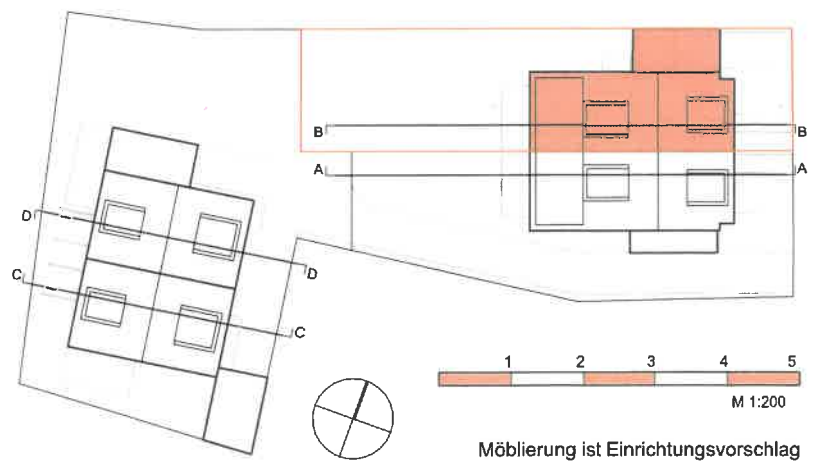
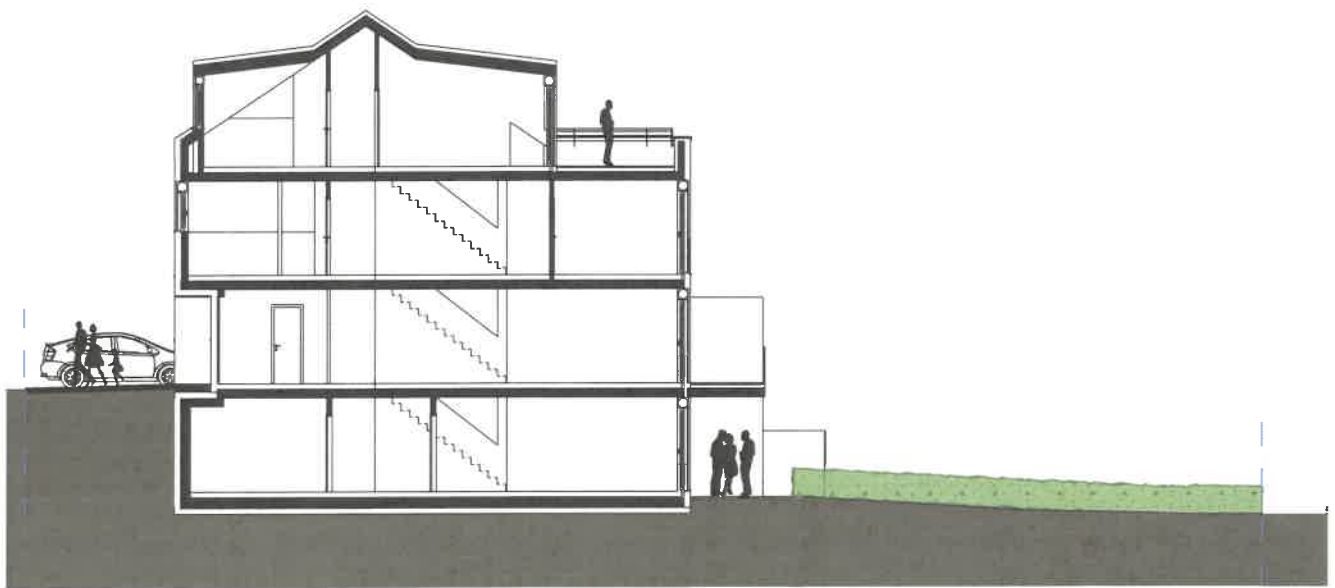
ANSICHT NORD-WEST



Neubau Haus 2

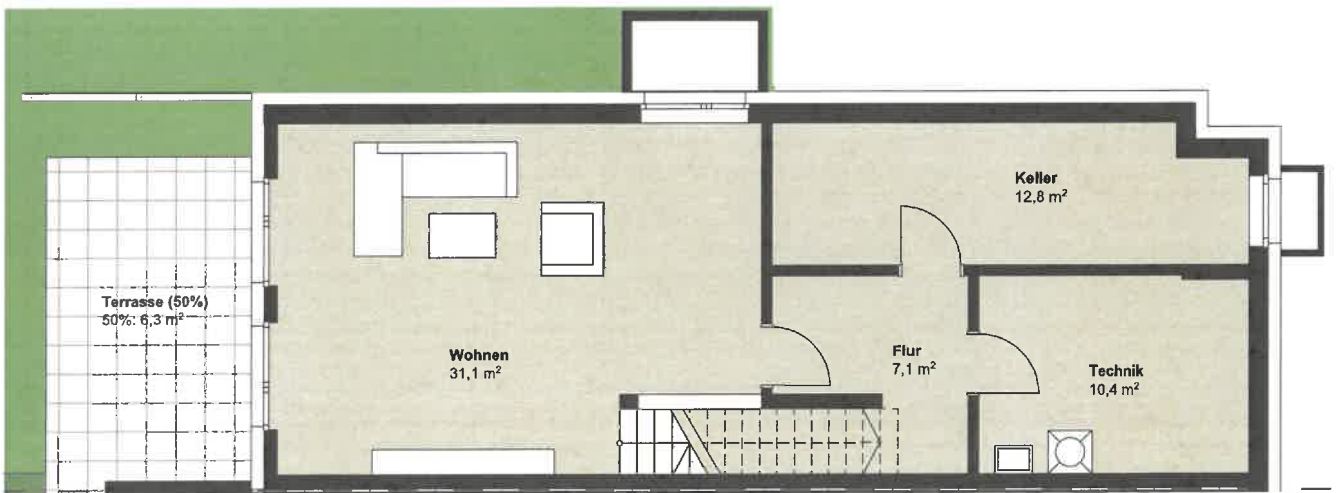
Steinweg 1d, 65824 Schwalbach am Taunus

Schnitt B-B



Neubau Haus 2

Steinweg 1d, 65824 Schwalbach am Taunus



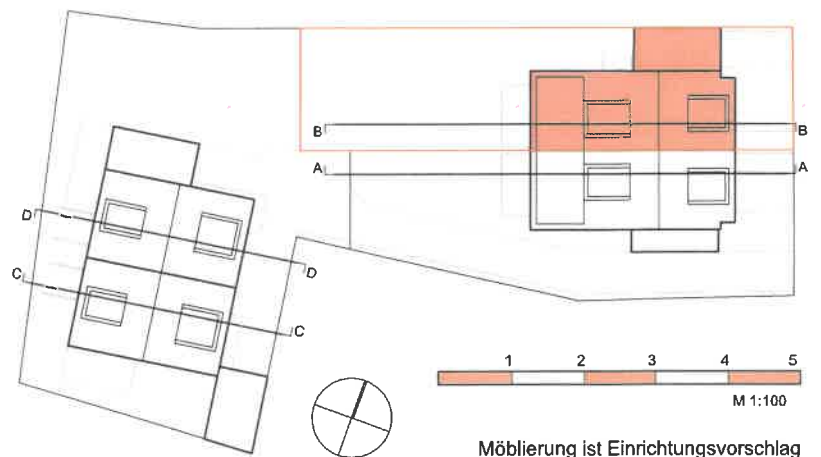
Souterrain:

Wohnfläche

Terrasse (50%)	6,3 m ²
Wohnen	31,1 m ²
Gesamt:	37,4 m²

Nutzungsfläche

Flur	7,1 m ²
Keller	12,8 m ²
Technik	10,4 m ²
Gesamt:	30,3 m²



Neubau Haus 2

Steinweg 1d, 65824 Schwalbach am Taunus



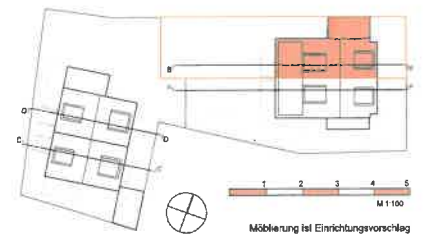
EG:

Wohnfläche

Balkon (50%)	4,5 m ²
Diele	7,0 m ²
Küchen	11,9 m ²
WC	2,5 m ²
Wohnen/Essen	37,3 m ²
Gesamt:	63,2 m²

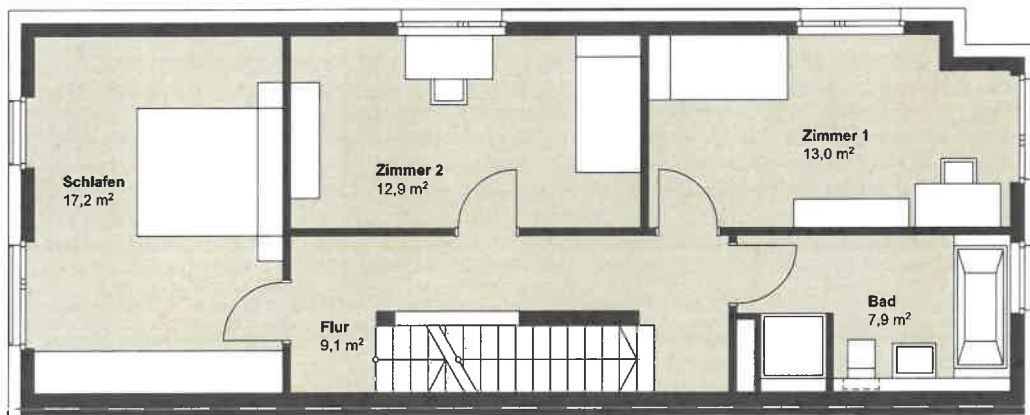
Nutzungsfläche

Garage	16,4 m ²
Gesamt:	16,4 m²



Neubau Haus 2

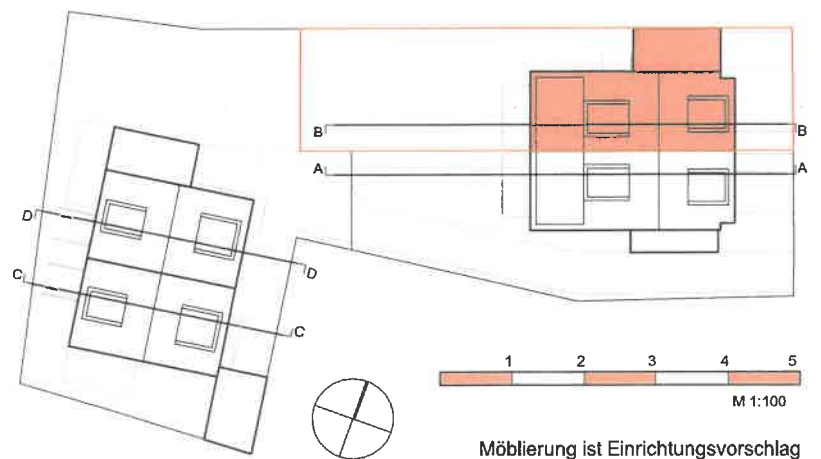
Steinweg 1d, 65824 Schwalbach am Taunus



OG:

Wohnfläche

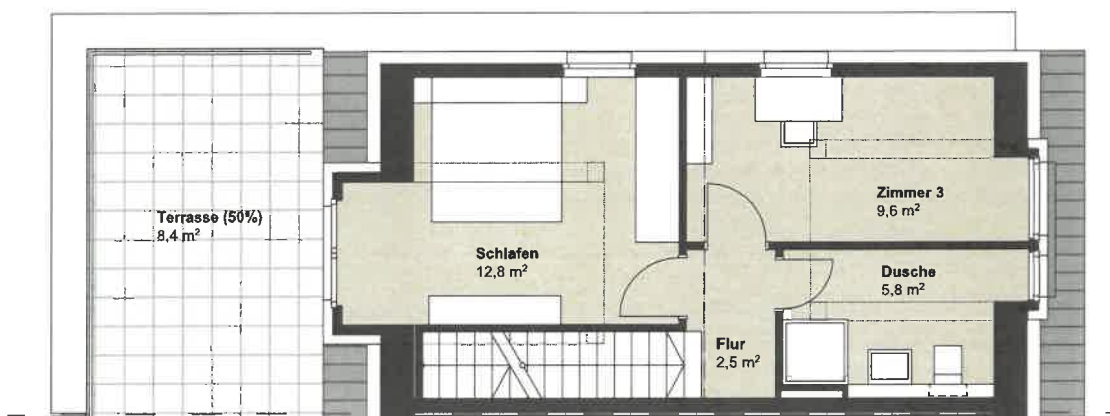
Bad	7,9 m ²
Flur	9,1 m ²
Schlafen	17,2 m ²
Zimmer 1	13,0 m ²
Zimmer 2	12,9 m ²
Gesamt:	60,1 m²



Möbliering ist Einrichtungsvorschlag

Neubau Haus 2

Steinweg 1d, 65824 Schwalbach am Taunus



DG:

Wohnfläche

Dusche	5,8 m ²
Flur	2,5 m ²
Schlafen	12,8 m ²
Terrasse (50%)	8,4 m ²
Zimmer 3	9,6 m ²
Gesamt:	39,1 m²

