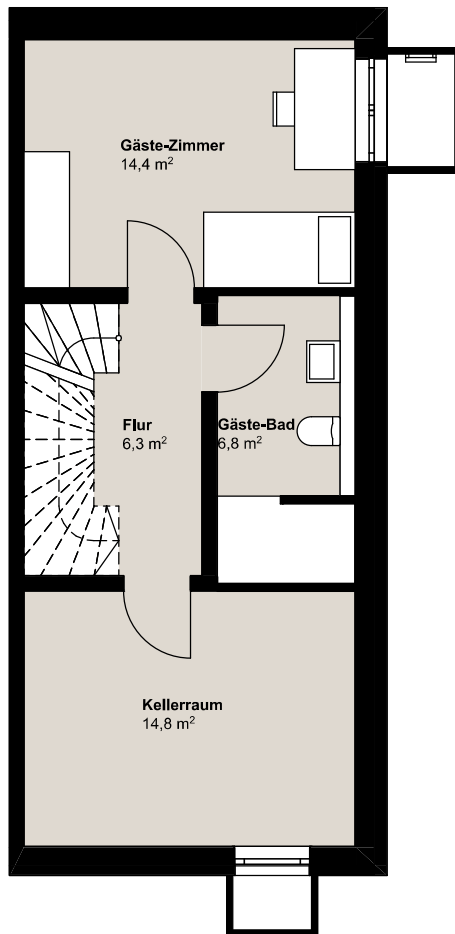


# Neubau Haus 4

Friedrich-Ebert-Straße 7c, 65824 Schwalbach im Taunus



## Kellergeschoss:

### Wohnfläche

Gäste-Zimmer	14,4m <sup>2</sup>
Gäste-Bad	6,8m <sup>2</sup>
Flur	6,3m <sup>2</sup>
Summe	27,5m <sup>2</sup>

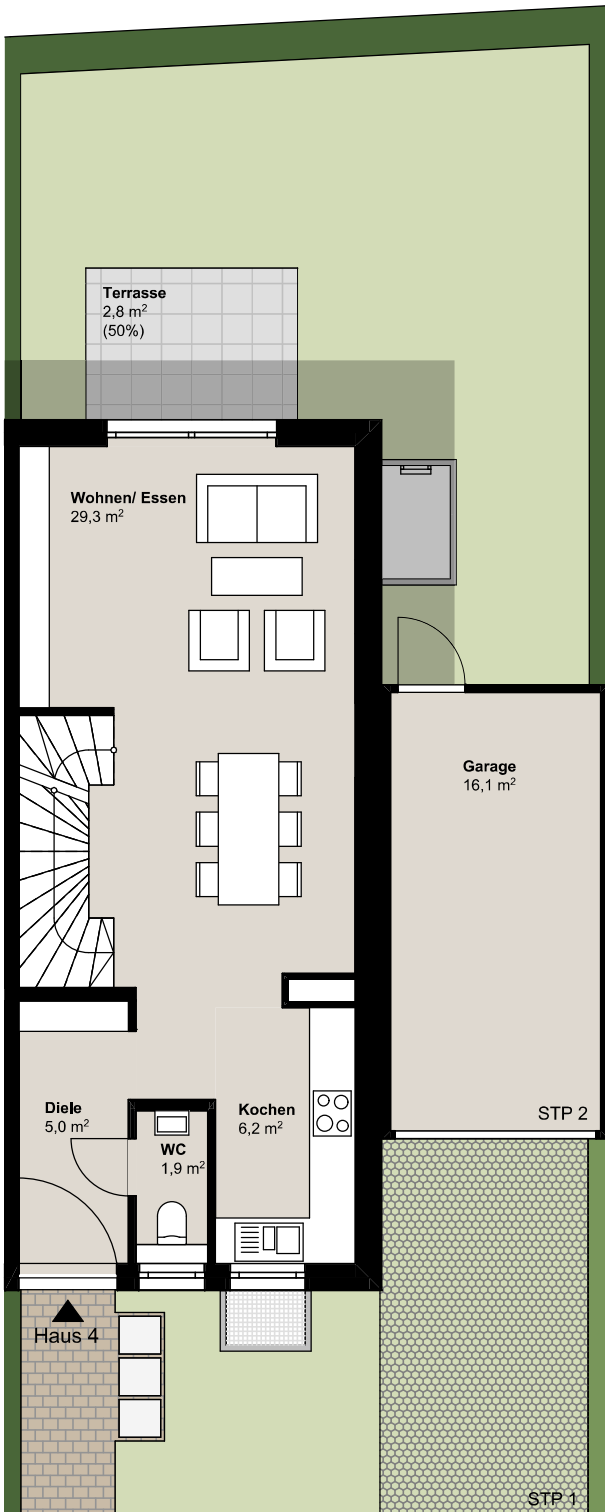


M 1:100

Möblierung ist Einrichtungsvorschlag

# Neubau Haus 4

Friedrich-Ebert-Straße 7c, 65824 Schwalbach im Taunus



## Erdgeschoss:

### Wohnfläche

Wohnen/Essen	29,3m <sup>2</sup>
Kochen	6,2m <sup>2</sup>
WC	1,9m <sup>2</sup>
Diele	5,0m <sup>2</sup>
Terrasse (50%)	2,8m <sup>2</sup>
<b>Summe</b>	<b>45,2m<sup>2</sup></b>



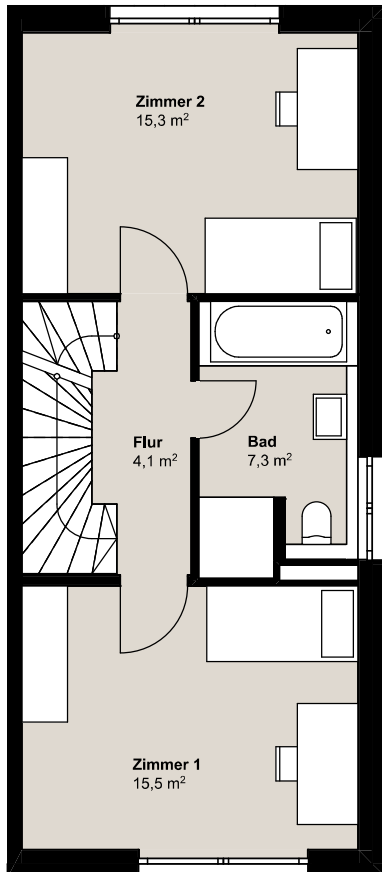
M 1:100



Möblierung ist Einrichtungsvorschlag

# Neubau Haus 4

Friedrich-Ebert-Straße 7c, 65824 Schwalbach im Taunus



## Obergeschoss:

### Wohnfläche

Zimmer 1	15,5m <sup>2</sup>
Zimmer 2	15,3m <sup>2</sup>
Flur	4,1m <sup>2</sup>
Bad	7,3m <sup>2</sup>
Summe	42,2m <sup>2</sup>

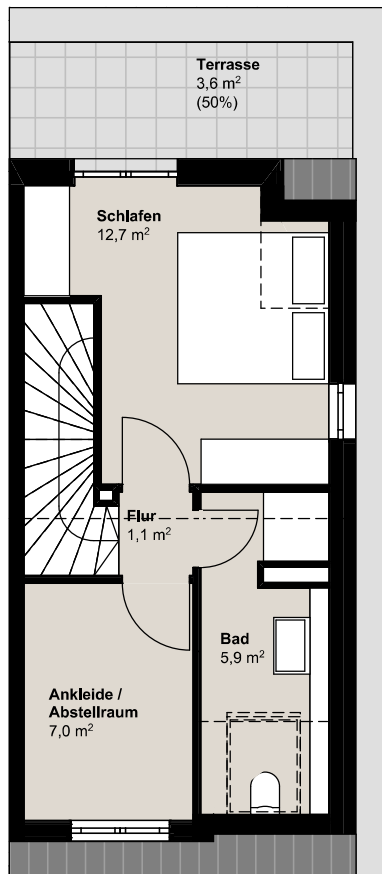


M 1:100

Möblerung ist Einrichtungsvorschlag

# Neubau Haus 4

Friedrich-Ebert-Straße 7c, 65824 Schwalbach im Taunus



## Dachgeschoss:

### Wohnfläche

Schlafen	12,7m <sup>2</sup>
Bad	5,9m <sup>2</sup>
Flur	1,1m <sup>2</sup>
Ankleide / Abstellraum	7,0m <sup>2</sup>
Terrasse (50%)	3,6m <sup>2</sup>
Summe	30,3m <sup>2</sup>



M 1:100

Möblierung ist Einrichtungsvorschlag